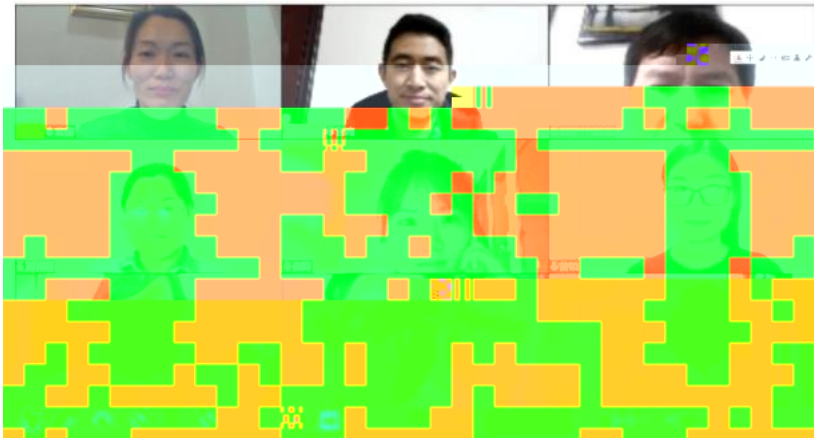


称	
电子	在现代：一记天 2020 上
业技	以“校中 职财务管 制”人才

填写：招生招 应从试点工作

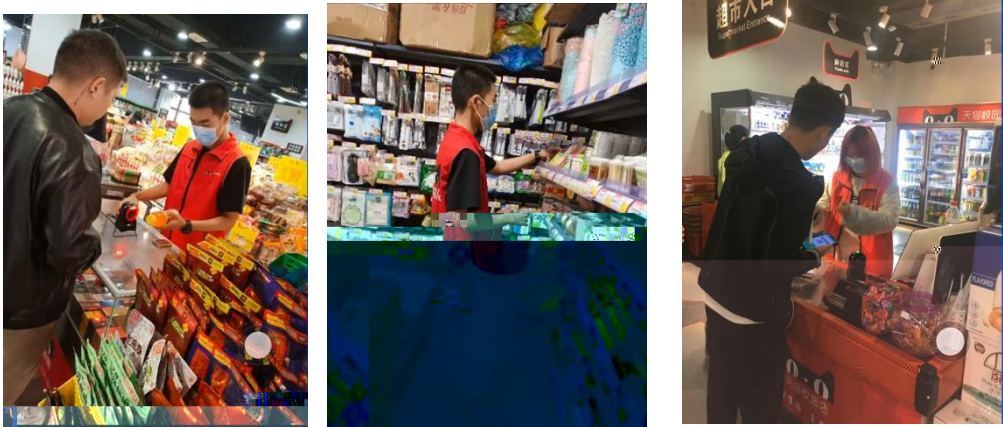
学, 采用线 投身学习, 学习与抗疫
学模式 人才培养模
程 “双导师”
素质 作方式

2020





2



3

19统计与会计3

签到 问卷 抢答 选人 评分 测验 活动库

0 16:40

调查时间的调查期间的含义 林琳262488

抢答 03-10 16:20

2、调查单位与填报单位的关系是()。A、二者是一致的 B、二者有时是一致的 C、二者没有关系 D、调查单位大于...

抢答 03-10 16:17

调查项目是什么?

选人 03-10 16:12

某市规定2019年工业经济活动成果年报呈报时间是2020年1月31日,其调查时间为()。

抢答 03-10 16:30

调查项目的调查期间与调查时间

抢答 03-10 16:20

5、统计调查的基本要求有()、()、()、()。

抢答 03-10 16:57

(课堂互动)



